

HOFRA GmbH Produktkatalog

Beratung - Tiergesundheit

Wasseraufbereitung

Hygiene – Desinfektion

Dosiertechnik

Enviolyte-Elektrolyse

Futtermittel

Zusatzprodukte

Tränketchnik

HOFRA GmbH

Kraußenklinge 1

97996 Niederstetten

Tel.: 07932 / 92 10 12

Fax: 07932 / 92 10 17

www.HOFRA-GmbH.de



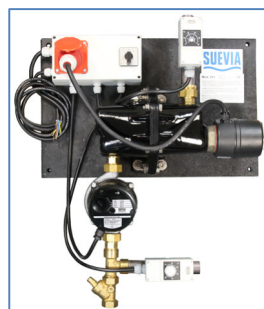
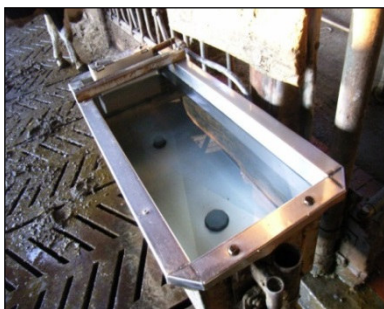
Zeigen Sie dem BIOFILM die rote Karte:

Wasser-Hygiene-Management

1. Wasseranalyse/Brunnen/Inhaltsstoffe
2. Auswahl Aufbereitung (Sulfat, Eisen, Mangan)
3. Beurteilung Tränkeleitung/Tränketechnik
4. Auswahl Desinfektionsverfahren
5. Grundreinigung/Spülung
6. Fütterung von ZEOSAN Urgesteinsmehl
7. Hygienisierung: Dosierung Anlegen
8. Kontrolle Überschuss (Redox/Anfärben)
9. Dosierung nachregeln & Dokumentation

www.HOFRA-GmbH.de

**Das Ziel: saubere Tränken – beste Wasserqualität
Hygiene mit System**



Wasser - das wichtigste Futtermittel für Ihre Kühe

Wasser ist DAS Medium des Körpers für den Nährstofftransport, den Stoffwechsel, zum Temperaturengleich, zur Kühlung und natürlich bei der Milchproduktion.

Je nach Außentemperatur und Tierleistung sollten zwischen 90 und 160 Liter je Tag aufgenommen werden.

Wieviel Wasser saufen Ihre Kühe?

Wassertechnik & Wasserqualität – oft ein leistungsbegrenzender Faktor!

Eine unzureichende Wasseraufnahme aufgrund von qualitativen Mängeln senkt die Trockenmasseaufnahme. Dies führt schnell zu Stoffwechselstörungen und Fruchtbarkeitsproblemen, was deutliche Einflüsse auf Milchmenge und Tiergesundheit hat.

WASSERHYGIENE => weniger Problemkühe => mehr Erfolg im Stall

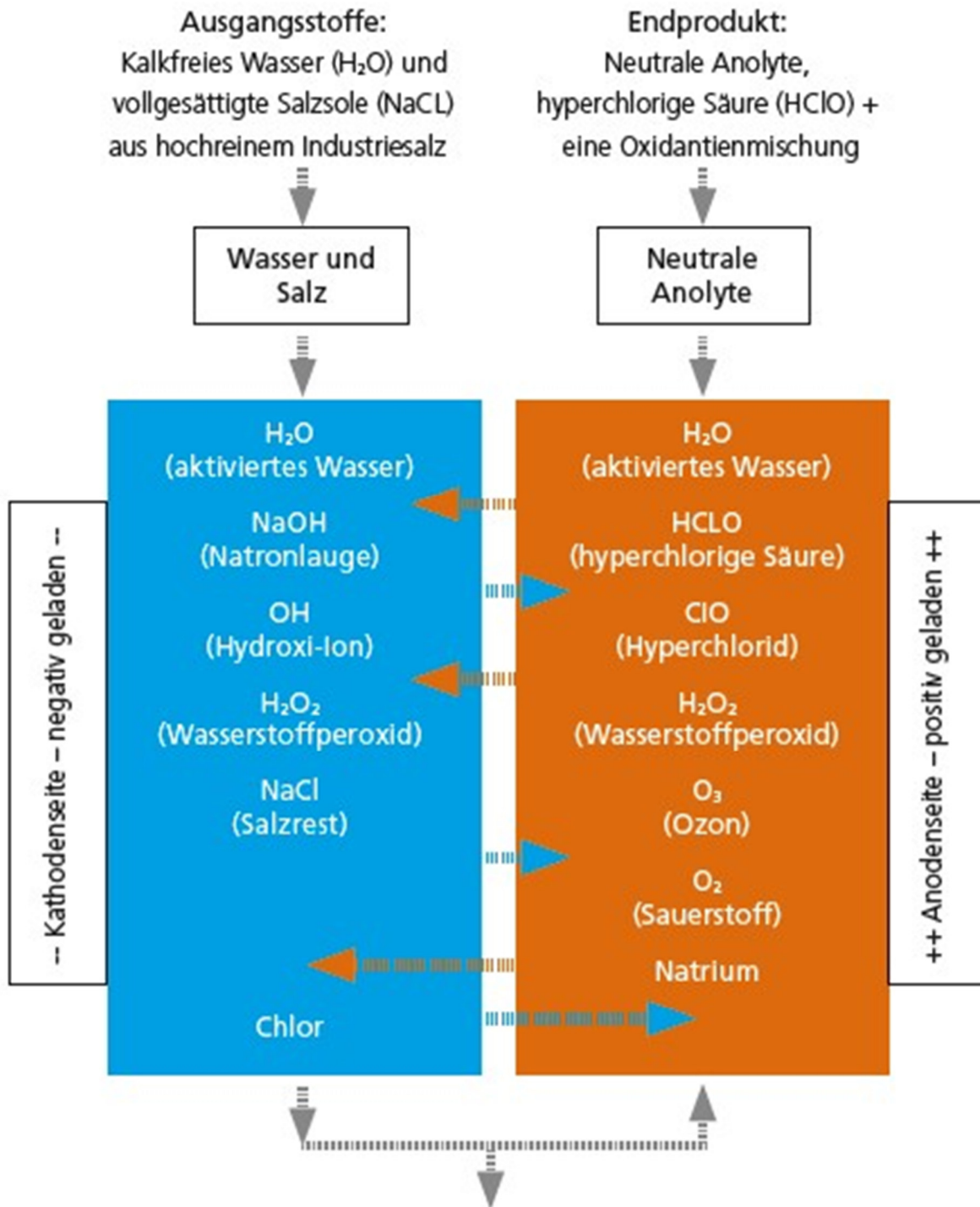
Nur eine optimale Herdengesundheit ermöglicht auf Dauer eine profitable Milchproduktion. Prophylaxe und Prävention in der Milchviehhaltung optimieren die Tiergesundheit und ermöglichen einen maximalen Ertrag bei Minimierung der laufenden Betriebskosten.

Empfohlene Verfahren für WASSERHYGIENE im Milchviehstall				
Verfahren für Betriebe	Chlorbleichlauge	Anolyte-Konzentrat RATIOTEC	Anolyte ELA 900	Anolyte ELA 2000
Beschreibung	Dosierung von ca. 50 - 80 ml CBL/m ³ mit Membrandosierpumpe	Dosierung von ca. 50 - 80 ml RTT/m ³ mit Membrandosierpumpe	Dosierung von 1,5 - 3 % Anolyte mit Membrandosierpumpe	Dosierung von 1,5 - 3 % Anolyte mit Motormembranpumpe
Investition	ab. 625 € Membrandosierpumpe Impulswasserzähler Dosierstelle 3/4" - 2" Ø	ab. 625 € Membrandosierpumpe Impulswasserzähler Dosierstelle 3/4" - 2" Ø	ca. 17 000 € ELA 900 (90 l/Stunde) Enthärtung Kap. 100 Salzfaß 200 Liter Membrandosierpumpe Filter Druckminderer	ca. 21 500 € ELA 2000 (200 l/Stunde) Enthärtung Kap. 100 Salzfaß 200 Liter Motormembranpumpe Filter Druckminderer
	Eigenmontage		+ Montage nach Aufwand	
Folgekosten	25 kg Chlorbleichlauge je 40 € für ca. 500 m ³	RATIOTEC 25 Liter je 115 € für ca. 500 m ²	25 kg Salztabs je 11,30 € für ca. 150 m ³	25 kg Salztabs je 11,30 € für ca. 150 m ³
Kosten/ m ³ je Kuh& Jahr	0,09 - 0,14 € 3,60 - 5,60 €	0,23 - 0,37 € 9,20 - 14,80 €	0,06 - 0,12 € 2,40 - 4,80 €	0,06 - 0,12 € 2,40 - 4,80 €
Vorteile	bleibt gut in offenen Tränken und Schalen, günstig,	bleibt gut in offenen Tränken und Schalen, für hartes Wasser/hohe pH-Werte geeignet	funktioniert auch bei schwierigen Wässern, weitere Anwendungen möglich & sinnvoll (Ackerbau, Desinfektion, usw.), kein Gefahrgut, höchste Wirksamkeit, kalkfreies Wasser für Sprühkühlung & PV-Anlage nutzbar	
Nachteile	Dosierstelle verkalkt bei hohen pH-Werten, Pflegeaufwand etwas höher, Reinigen mit Säure	ewtas teurer im laufenden Betrieb, höhere Dosierungen bei schwierigem Wasser nötig	mehr Technik, höherer Investitionsbedarf	

Zeitersparnis durch einfaches Auskippen - kein Bürsten mehr!

Sprechen Sie uns an, wir helfen Ihnen gerne weiter!

Prinzip der Salzelektrolyse = ANOLYTE-Herstellung



Optional: Abführen/ableiten vom alkalischen Katholyt zur Einstellung des pH-Wertes!

Die **ENVIROLYTE® Industries International Ltd.** ist als autorisierter Wirkstoffproduzent in die Artikel 95 Liste nach der EU-Biozid-Verordnung (EU Nr. 528/2012) aufgenommen und erfüllt damit alle rechtlichen Vorgaben. Die **ENVIROLYTE®**-Listung gilt sowohl für Vertriebspartner der **ENVIROLYTE®**-Produkte als auch für **ENVIROLYTE®**-Kunden.



Wasserhygiene mit ANOLYTE[©]



← vorher



nachher →



Elektroaktiviertes Wasser (sog. „Anolyte“) ist ein anwenderfreundliches, hochwirksames Hygieneprodukt und wird durch das **ENVIROLYTE**-Verfahren im eigenen Betrieb vor Ort **aus Wasser & Salz** hergestellt und vielseitig eingesetzt.

Vorteile durch den Einsatz von ECA- Wasser = ANOLYTE in Rinderbetrieben:

- ✓ Hygienisierung des Tränkwassers durch Zugabe von bis zu 4 % Anolyte
- ✓ Keine Biofilme mehr in den Tränken
- ✓ Senkung der Zellzahlen durch verbesserte Hygiene
- ✓ Schutz vor Erwärmung des Futters (Zugabe im Futtermischwagen)
- ✓ Weniger Kälberdurchfälle und –verluste (Kokzidien & Kryptosporidien)
- ✓ Deutliche Verbesserung bei Mortellaro durch regelmäßiges Klauenbad
- ✓ Einsparung von Dippmittel/Euter- und Hautpflegeprodukten
- ✓ Bessere Euterhygiene durch Zwischendesinfektion mit purem Anolyte

Rinder bevorzugen offene Tränkebecken mit entsprechendem Wasserspiegel

Doch wie auch in Zungentränken vermehren sich trotz regelmäßiger Reinigung hier ständig Bakterien und bilden sog. „Biofilme“, die sogar rückwärts in das Wassersystem einwachsen. Biofilme scheiden nicht nur ständig krankheitserregende Colikeime aus – sondern auch Giftstoffe sog. Endotoxine. Diese belasten das Immunsystem der Tiere und lösen entzündliche Prozesse aus, die sich in den Zellzahlen widerspiegeln.

Saubere Tränken - beste Wasserqualität - Hygiene mit System mit ECA-Wasser = ANOLYTE



Installationen aus der PRAXIS

ELA 1200 – Milchviehbetrieb



ELA 2000

Weitere Milchviehbetriebe

ELA 900



ELA 900 Mobil – Kartoffel - Rübenanbau



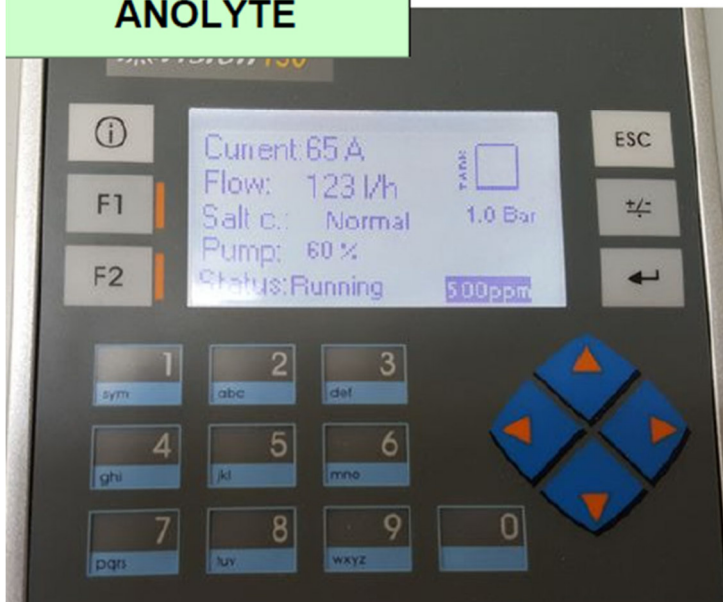
Anwendung bei allen Spritzungen, die über das Blatt wirken:
Verbessern Sie die Wirkung von Fungiziden, Blattmitteln & Flüssigdünger

pH-Neutrales
Anolyte vor Ort
Selbst herstellen

pH-Wert ~ 7,35

SALZ + WASSER
=
ANOLYTE

Funktionsaufbau der Elektrolyse



Membrandosierpumpe für Chlorbleichlauge

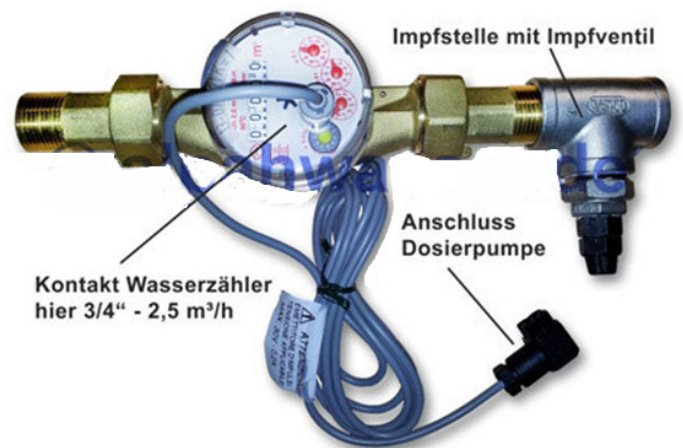
Dosierpumpe	TEKNA EVO TPG 803:	640 € (digital, höhere Leistung)
	TEKNA EVO TPG 603:	450 € (digital, druckstabil bis 5 bar)
	TEKNA EVO TPG 603:	505 € (digital, selbstentlüftend bis 5 bar)



Breite 12 cm
Höhe 26 cm incl. Fuß

Impulswasserzähler:

1	3/4" = 105 €
	1" = 142 €
	1 1/4" = 179 €
	1 1/2" = 279 €
	2" = 356 €



- Dosierung direkt aus dem Kanister, auch kleine Mengen sehr genau dosierbar
- Max. Dosierung bei ca. 54 l/Stunde (Typ 803) bzw. ca. 10 l/Stunde (Typ 603)
- Kompakte Lösung auch für enge Platzverhältnisse
- Auch für 1", 1 1/4", 1 1/2" und 2" Leitungen lieferbar
- Lieferung zzgl. Impfstelle & VA-Absperrhahn (15 € bis 40 € je nach Größe)

Angebotspreise netto, zzgl. Versandkosten und MwSt.

Hauptanwendung:

Dosierung von unverdünnten Produkten mit geringen Dosierungen:

- Säuren
- Öle
- Korrosionsschutz
- Laugen
- Chlorprodukte
- Futterzusätze



Motor-Membrandosierpumpen Typ EMEC

Leistungen von

160 l/h

530 l/h

240 l/h

Zubehör je nach Größe:



- mit Display und Encoder (Dreh-/Drückknopf) für eine komfortable Bedienung
- 8 Betriebsmodi wählbar (Konstant, Proportional ppm (mg/L), Proportional %, proportional mit Impulskontakt Über-/Untersetzung, Batch, Start-Pause, mA und Volt)
- Elektronikgehäuse komplett vom Hydraulikteil getrennt und in 3 Richtungen drehbar
- Multifunktionseingang für Impulskontakt, 0,4-20 mA und 0,10 v oder Start-Pause
- Optionale MODBUS-Schnittstelle
- Digitaleingang für Niveauschalter (Leermeldekontakt) mit einstellbarer Schaltrichtung
- Stufenlose Verstellung von Hublänge (0 – 100 %) und der Hubfrequenz (10 – 100 %)
- Manuelle Dosierkopfentlüftung bei PVDF-, PP- und PVC-Dosierköpfen
- Getriebegehäuse aus Aluminium, Epoxy-beschichtet
- Membrane aus PTFE
- Spannungsversorgung: 230 V VAC 50 Hz
- Schutzart: IP 54

Durch die Kombination mit Impulswasserzählern kann sehr genau dosiert werden (ml/m³)



PRIUS D MF
Motor-Membrandosierpumpen
mit Mikroprozessorsteuerung



Mechanische Proportionaldosierer

<http://www.hofra-gmbh.de/dosiertechnik/>

DOSATRON:

- | | | |
|--|-----------|--|
| <input type="checkbox"/> Dosierer DOSATRON D25RE5VF (3/4") | 1 Stück = | 690 € für max. 2,5 m ³ /h, (1 - 5 %) |
| <input type="checkbox"/> Dosierer DOSATRON D3RE10VF (3/4") | 1 Stück = | 820 € für max. 3 m ³ /h, (1 - 10 %) |
| <input type="checkbox"/> Dosierer DOSATRON D3RE25VF (3/4") | 1 Stück = | 1400 € für max. 3 m ³ /h, (5 - 25 %) |
| <input type="checkbox"/> Dosierer DOSATRON D45REIE8VF (5/4") | 1 Stück = | 1180 € für max. 4,5 m ³ /h (3 – 8 %) |

Lieferumfang:

DOSATRON-Dosierer mit jeweils 2 Saugkopfdichtungen

TEFEN:

- | | | |
|---|-----------|--|
| <input type="checkbox"/> Dosierer TEFEN MR 2,5 (3/4") | 1 Stück = | 360 € für max. 2,5 m ³ /h, (0,4 – 4 %) |
| <input type="checkbox"/> Dosierer TEFEN MR 2,5 (3/4") PVDF | 1 Stück = | 480 € für max. 2,5 m ³ /h, (0,4 – 4 %) |
| <input type="checkbox"/> Dosierer TEFEN MR 3,5 (3/4") | 1 Stück = | 400 € für max. 3,5 m ³ /h, (0,5 – 5 %) |
| <input type="checkbox"/> Dosierer TEFEN MR 3,5 (3/4") | 1 Stück = | 500 € für max. 3,5 m ³ /h, (1 – 10 %) |
| <input type="checkbox"/> Dosierer TEFEN MR 5 (3/4") | 1 Stück = | 780 € für max. 3,5 m ³ /h, (0,5 – 5 %) |

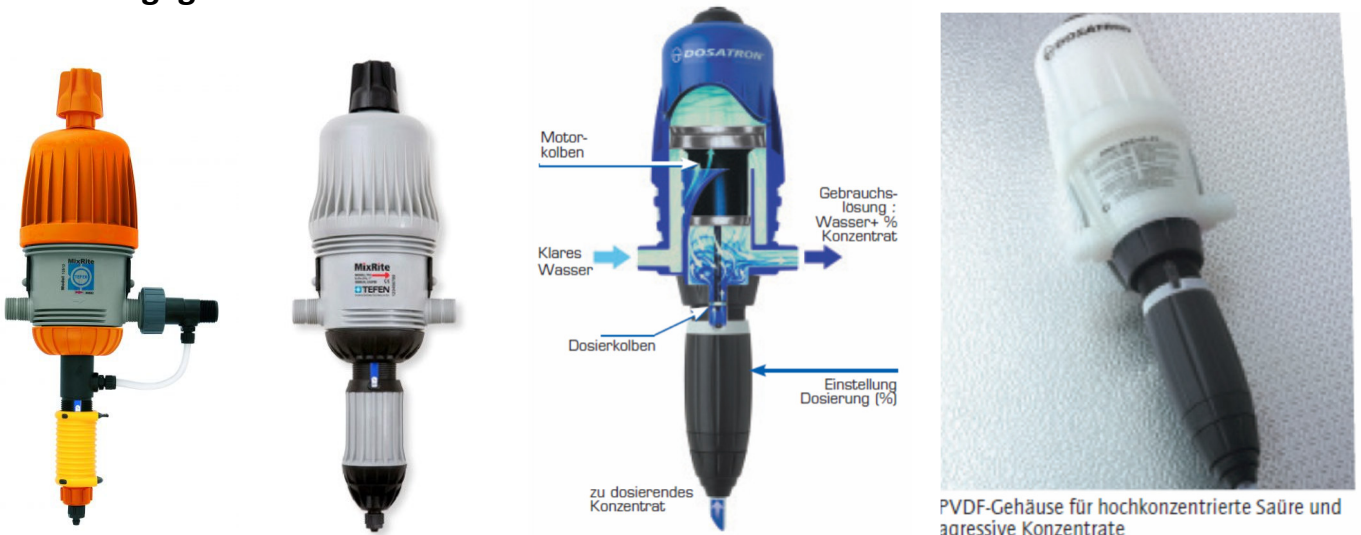
Lieferumfang:

TEFEN-Dosierer und komplettes Ersatz-Kit inkl. Schmiermittel

Preise netto, zzgl. 8,90 € Versand, zzgl. gesetzliche MwSt.

Über uns können Geräte auch zum Zentralservice von Dosatron geschickt werden.

Es wird dann ein Kostenvoranschlag für eine mögliche Reparatur erstellt und dann vom Kunden freigegeben.



EASY-DES - Chlordioxid – Dosierung

BIOZID-Produkte vorsichtig verwenden. Vor Gebrauch stets Etikett und Produktinformation lesen!

Starter - Set mit Dosiereinheit AS 1,7 - 10 (max. 10m³/h)

- Impulswassermesser IG 5/4", 190 mm, 30 Impulse/l
- Membrandosierpumpe 1,7 l/h, max. 5 bar
- PTFE-Dosierschlauch 6x4 mm
- Mischkanister 25 Liter (1x jährlich tauschen!)
- Kanisterdeckel mit Ø 10 mm PVC-Führungsrohr
- Entlüftungsspritze
- Je 2x 2,5 kg Komponente A & B

Mit je 2,5 kg Komp. A und Komp. B lassen sich ca. 50 Gramm Chlordioxid herstellen.

Damit können ca. 250 m³ Wasser mit 0,2 mg/Liter Cl²O behandelt werden.



Wassermesser mit integriertem Dosierventil 30— 10 000 l/Std.



1 VPE enthält je 2 x 2,5 kg EASY DES A + B



Mischanweisung EasyDES -2-Komponenten

EasyDes

2-Komponenten-Chlordioxid
zugelassen nach dt. TWVO
nicht kennzeichnungspflichtig
in der Wasserleitung nicht korrosiv



Aktivieren

2 Konzentrate zzgl. 20 ltr. Wasser
werden händisch zusammengeschüttet
ergeben **25 ltr. EasyDes - Chlordioxid 0,2%ig = 50 g ClO₂**
ausreichend für max. 250m³ Wasser (bei Dosierung 0,20mg ClO₂/ltr.)
Haltbarkeit / Wirksamkeit: ca. 6 Wochen
Lagerfähigkeit der Konzentrate: mehrere Jahre

0,82 € / gr.
ClO₂

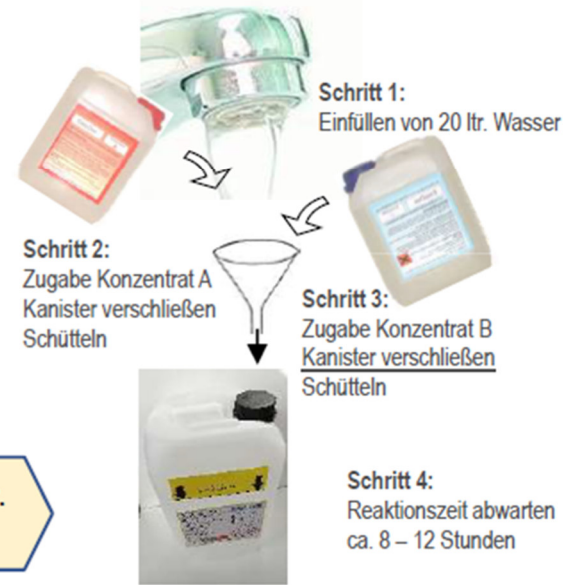
Variable Kosten

ab ca. 0,20 € / m³ Wasser
(bei Dosierung 0,25 mg ClO₂ / ltr. Wasser)

Abb. Aumann-Hygienetechnik:

Aktivieren des 2-Komponenten EasyDes - Chlordioxids

Beachten Sie bitte die entsprechenden Sicherheitsvorschriften!



- Kanister mit Schraubverschlussdeckel verschließen
- Kanister vor direkter Sonneneinstrahlung schützen
- Kanister jährlich wechseln.

EasyTAB – 1-Komponenten Chlordioxid

Chlordioxid vor Ort noch einfacher herstellen für einen Bedarf von bis zu 20 m³/Tag

Chlordioxid ansetzen/aktivieren

Schritt 1 - 20 Liter Wasser einfüllen



Schritt 2 -
4 Stk. EasyTab100 zugeben



25 Liter Ansatzbehälter

Schritt 3:

Den Ansatzbehälter fest verschließen, schütteln und dann verschlossen 12 Stunden reagieren lassen.

Nach der Reaktionszeit steht eine 0,24%ige Chlordioxidlösung zur Verfügung - das entspricht 2,4 g Chlordioxid pro Liter, also insgesamt 48 g.
(20 Liter x 2,4 g = 48 g Chlordioxid).

Mit einer 20 Liter Stammlösung lassen sich je nach Beschaffenheit des Wassers ca. 240 m³ Wasser behandeln.

Leicht portionierbar!

Ansatzprinzip: 1 Stk. 100 g
Tablette je 5 Liter Wasser.

BIOZID-Produkte vorsichtig verwenden. Vor Gebrauch stets Etikett und Produktinformation lesen!

Chlordioxid – Erzeugung & Zubehör

Vollautomatische Chlordioxid-Erzeugungsanlage

Typ: LC-DES easy 35

Die Anlage wird anschlussfertig und geprüft ausgeliefert.



Kundenseitig muss ein Wasseranschluss für 1/2" Schlauch (2 - 8 bar) und eine Schutzkontaktsteckdose, 230 V/50Hz, bereitgestellt werden.

Zum Betrieb der Anlage werden benötigt:



- Eine mengenproportionale Chlordioxid-Dosieranlage (eine evtl. vorhandene Dosierung kann natürlich genutzt werden)
- EasyCID und EasyPUR für die Erzeugung



Chlordioxid – Erzeugung & Zubehör

Artikel-Nr.: 5050		EasyCID, 30 kg Spezialsäure für die Chlordioxid-Erzeugungsanlagen EasyCID wird in Kombination mit EasyPUR zur Chlordioxidherstellung mit den Erzeugungsanlagen LC-DES easy eingesetzt.
Artikel-Nr.: 5100		EasyPUR, 30 kg Spezialsäure für die Chlordioxid-Erzeugungsanlagen EasyPUR wird in Kombination mit EasyCID zur Chlordioxidherstellung mit den Erzeugungsanlagen LC-DES easy eingesetzt.

**Mit je 30 kg EasyCID und EasyPUR lassen sich ca. 900 Gramm Chlordioxid herstellen.
Damit können ca. 4500 m³ Wasser mit 0,2 mg/Liter Cl²O behandelt werden.**

Artikel-Nr.: 5052		EasyCID, 200 kg Spezialsäure für die Chlordioxid-Erzeugungsanlagen EasyCID wird in Kombination mit EasyPUR zur Chlordioxidherstellung mit den Erzeugungsanlagen LC-DES easy eingesetzt.
Artikel-Nr.: 5102		EasyPUR, 200 kg Spezialsäure für die Chlordioxid-Erzeugungsanlagen EasyPUR wird in Kombination mit EasyCID zur Chlordioxidherstellung mit den Erzeugungsanlagen LC-DES easy eingesetzt.

**Mit je 200 kg EasyCID und EasyPUR lassen sich ca. 6 000 Gramm Chlordioxid herstellen.
Damit können ca. 30 000 m³ Wasser mit 0,2 mg/Liter Cl²O behandelt werden.**

BIOZID-Produkte vorsichtig verwenden. Vor Gebrauch stets Etikett und Produktinformation lesen!

NEU - Digitales Chlordioxidmessgerät



- Digitales Messgerät für Chlordioxid
- Messbereich 0,00 – 12,00 mg/l
- Testdauer ca. 15 Sekunden
- Incl. Zubehör für ca. 250 Messungen
- Einfache Bedienung
- Für alle Chlordioxid-Anwendungen nutzbar

**Kontrolle & Dokumentation
leicht gemacht**



Umkehrosmoseanlagen



Dargestellt ist eine RO-1200 mit 4 Membranmodulen, sonst baugleich zu den Alternativen

RO 600—1200

1 Stk. anschlussfertige Umkehrosmoseanlage Typ RO 600—1800 zur Entsalzung von enthärtetem bzw. härtestabilisiertem Trinkwasser.
Salzgehalt max. 1500 mg/l,
Verblockungsindex max. 3.0

Ausführung:

Die Anlage ist als Standgerät ausgelegt, und auf einem kunststoffbeschichteten Stahlblechchassis mit Edelstahlsockel aufgebaut. Der Standrahmen hat einstellbare Standfüße. Sämtliche Betriebsgrößen werden deutlich angezeigt. Bei Wassermangel geht die Anlage in einen Wartezyklus und setzt nach Rückkehr des Wasserdrucks automatisch ihren Betrieb fort.

Umkehrosmose—Systeme

RO 600 - 1800						
Umkehrosmoseanlage Typ RO 600 - 1800 zur Entsalzung von enthärtetem bzw. härtestabilisiertem Trinkwasser.						
Produkt	Permeatennleistung bei 15°C	Elektrische Anschlussleistung	Anschluss mm	Abmessungen h x b x t (mm)	Art. Nr.	Preis je Stück
RO 600	600 l/h	400V 50Hz 2,2kW	PVC d 32 DN25	2050 x 1100 x 500	RO600	9.935,00 €
RO 900	900 l/h	400V 50Hz 2,2kW	PVC d 32 DN25	2050 x 1100 x 500	RO900	10.944,00 €
RO 1200	1200 l/h	400V 50Hz 2,2kW	PVC d 32 DN25	2050 x 1100 x 500	RO1200	11.743,00 €
RO 1500	1500 l/h	400V 50Hz 4,0kW	PVC d 32 DN25		RO1500	12.793,00 €
RO 1800	1800 l/h	400V 50Hz 4,0kW	PVC d 32 DN25		RO1800	14.776,00 €

Aufpreis

Optionen für Typ	RO 600	RO 900	RO 1200
RO - Steuerung 3050 mit erweiterten Funktionen Art.-Nr. 1514-3050	1.454,00 €	1.454,00 €	1.454,00 €
Frequenzumformer für Hochdruckpumpe Art.-Nr. 7060	2.312,00 €	2.312,00 €	2.312,00 €
Konzentratrückgewinnung	Auf Anfrage	Auf Anfrage	Auf Anfrage
Membranen mit höherem Rückhalt (verminderte Permeatmenge beachten)	Ohne Aufpreis	Ohne Aufpreis	Ohne Aufpreis
Verschneide - Einrichtung Art.-Nr. 7010-1	872,00 €	872,00 €	872,00 €
Ventil zur Konzentratverdrängung Art.-Nr. 1458D	Incl.	Incl.	Incl.
Kompakte Bauart (1850 x 1100mm x 750mm)	-	-	-

Alle Preise verstehen sich in EURO unverpackt ab Werk Nufringen. Die Preise sind exklusiv MwSt.



Wasserenthärtung

Garantierte Wirksamkeit des Verfahrens

Info-Box

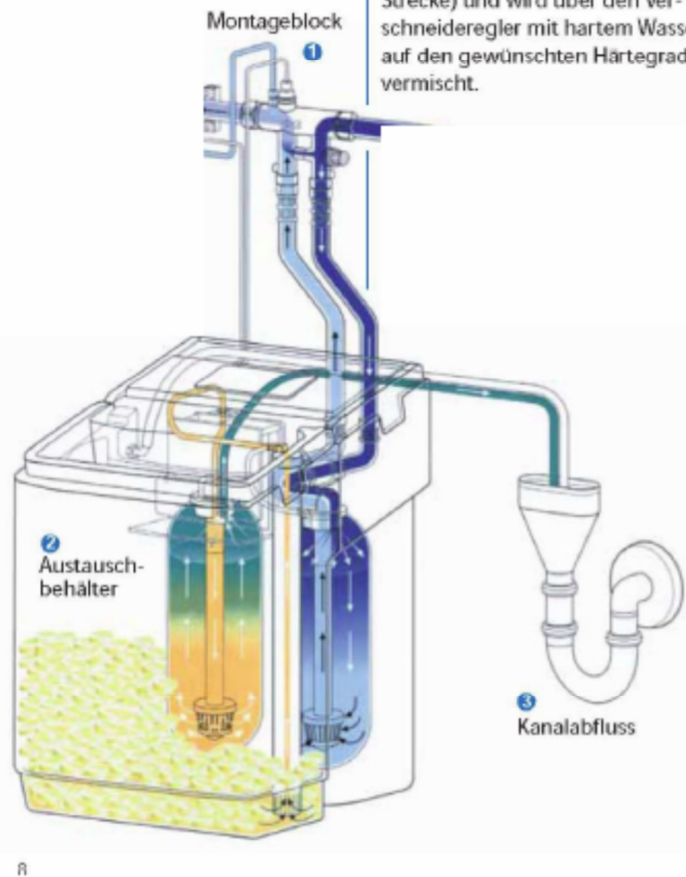
Enthärtungsanlagen im Haushalt

Enthärtungsanlagen für den privaten Haushalt sind kompakt im Format, von geringer Größe und leicht zu installieren. Ihre Leistung kann so gewählt werden, dass sie jeden gewünschten Anforderungen entspricht.

Funktionsschema einer Enthärtungsanlage

Hartes Wasser fließt über den Montageblock ① (dunkelblaue Strecke) in einen der beiden Austauschbehälter ② und wird dort enthärtet. In dem zweiten Austauschbehälter wird der Ionenaustauscher mit Salzsole regeneriert, oder er steht in Reserve. Nach der Regeneration fließt das Spülwasser mit dem Kalk in den Abfluss ③.

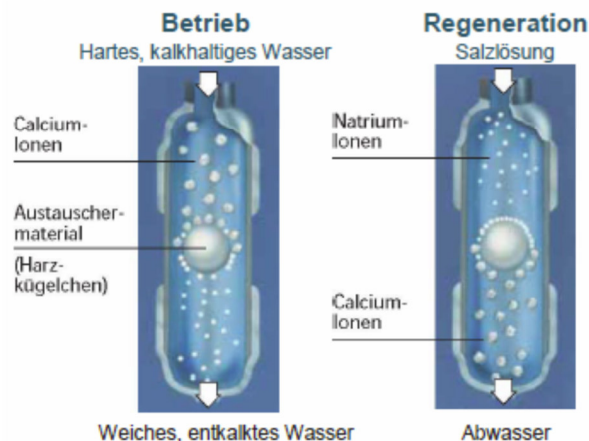
Das vollständig enthärtete Wasser fließt über den Montageblock in die Wasserleitung zurück (hellblaue Strecke) und wird über den Verschneiderregler mit hartem Wasser auf den gewünschten Härtegrad vermischt.



Das Verfahren des Ionenaustausches garantiert die Wirksamkeit von Enthärtungsanlagen. Es ist erprobt und das effektivste Verfahren, um wirklich weiches Wasser zu erhalten.



INDUWA Doppel-tank-Kabinett
KADWK-D-6 und KADWK-D-15
Mit Chlorzelle, gegenstromregeneriert



Wasserqualität	Härtebereich	Härtegrad °dH	mmol/l
weich	1	< 7	< 1,3
mittelhart	2	7 – 14	1,3 – 2,5
hart	3	14 – 21	2,5 – 3,8
sehr hart	4	> 21	> 3,8

Filteranlagen - Typenbeispiele

Eisen/Mangan



BMA-13

Eisen/Mangan/Härte



DEW-MI-1044

Entsäuerung



ES-13

Kompaktanlagen als Einzel- oder Doppelanlagen lieferbar

Enthärtungsanlagen - Typenbeispiele



DVGW-Einzelenthärtungen



MWK-D 1044

Enthärtungsanlagen als Einzel- oder Doppelanlagen lieferbar

Filteranlagen gegen Eisen & Mangan

Kunststoff-Kiesfilteranlage Typ OKF

Einzelanlage, mit hygienisch abgekapseltem Sprühraum, mit manueller Rückspülung zur Reduzierung von Eisen, Mangan, Ammonium und Geruch aus Roh-/Brunnenwasser mittels intensiver Zwangsbelüftung des Sprühraumes. Für die diskontinuierliche Versorgung bei mittlerem bis größerem Wasserbedarf z.B. bei Mehrfachhaushalten, landwirtschaftlichen Betrieben, Gewerbebetrieben etc. Das erforderliche Filtermaterial ist je nach Rohwasserbefund separat zu bestellen.

Hauptmerkmale:

- Korrosionsfester, leichter, rundum geschlossener Filterbehälter aus PP-Kunststoff
- Trockener, geruchsfreier Aufstellraum, durch kontrollierte Zu- und Abluftführung
- Abnehmbarer Deckel zwecks Befüllung/Inspektion
- Entleerungsöffnung DN250 sowie alle erforderlichen Anschlüsse
- Filtratabsaugung wahlweise rechts oder links
- Wasserzulauf mit eingebauter Spiraldüse zur Wasserverteilung
- Eingebauter Spülwasserüberlauf mit Abflussanschluss
- Düsenstern, eingebaut, zur Aufnahme des filtrierte Wassers

Technische Daten:

Rohwasseranschluss: Rp 1 ½" innen
Höhe Spülwasserabfluß HT100: 1200 mm, Mitte Rohr
Zu-/Abluft, Spülwasser: HT-Rohr NW 100
Wasser-/Umgebungstemperatur: max. 30 °C

Zubehör, teils auch nachrüstbar:

- Rohreinschubventilator 230V, 15 W
- Niveausteuern der Brunnenpumpe mit Schaltschütz, 20 A
- Rückspülautomatik zeit-/wassermengengesteuert
- Automatische Druckpolsterregulierung für den Wasserboiler
- Trockenlaufschutz für die Zwischen-/Reinwasserpumpe
- Reinwasserpumpen, anschlussfertig, inkl. Vorverrohrung
- Sonder-Filtermaterial

Optional:

- Ausführung PE-Kunststoff, UV- und frostbeständig
- Doppeltankanlagen, parallel oder in Reihe
- Sonderbauhöhen für Dauerbetrieb
- Düsenboden mit Filterdüsen
- Sonderausführungen



Abbildung: OKF 600

Anlagentyp:	INDUWA-	OKF-400	OKF-500	OKF-600	OKF-700	OKF-800	OKF-900
Behälterinhalt, ca.	Liter	220	330	480	650	850	1080
Durchflussleistung, max.	m ³ /h	1,5	2,5	3,5	5,0	6,5	8,0
Rohwasseranschluss	Zoll i.	1 ½"	1 ½"	1 ½"	1 ½"	1 ½"	2 ½"
Filtratablauf unten	Muffe	2"	2"	2"	2"	2"	3"
Mindest-Druckboilergröße	Liter	300	500	750	1000	1000	1500
Behälter Ø x Gesamthöhe	mm	400 x 1800	500 x 1800	600 x 1800	700 x 1800	800 x 1800	900 x 1800
Behältergewicht	kg	22	26	32	37	40	48
Artikel-Nr: ohne Filtermaterial		908030	908032	908033	908034	908035	908036
benötigter Stütz-/Filterkies	kg	25/200	50/300	75/425	100/600	125/750	150/950
Kiesfüllung Artikel-Nr:		304004	304005	304006	304007	304008	304009



SYSTEMTRENNUNG nach EN 1717

SUEVIA Trennstationen

- Zum Anschluss von Tiertränken an das Trinkwassernetz
- Gemäß EN 1717 und EN 13077, BELGAQUA geprüft
- Vorratsbehälter mit Schwimmersteuerung
- Pumpe zur Druckerhöhung und 24 l Ausdehnungsgefäß für die Wandmontage
- Eine Schwimmersteuerung in der Trennstation überwacht permanent den Füllstand im Vorratsbehälter und öffnet bei absinkendem Wasserstand automatisch die Trinkwassernachspeisung. Ist der Vorratsbehälter wieder ausreichend befüllt, schaltet die Trinkwassernachspeisung automatisch ab. Die integrierte Druckpumpe versorgt das Betriebswassernetz mit ausreichend Förderdruck. Sie schaltet sich vollautomatisch bei Druckabfall in der angeschlossenen Trinkwasserleitung ein und sorgt für eine konstante Förderleistung. Bei Erreichen des maximalen Förderdruckes schaltet sich die Pumpe automatisch wieder ab.
- Jede Trennstation verfügt über einen Notüberlauf, welcher an die Kanalisation angeschlossen werden muss.
- Der Trennstations-Typ muss anhand Ihrer geplanten oder vorhandenen Tränkeninstallation ausgewählt werden. Für eine Auslegung kontaktieren Sie bitte Ihren SUEVIA-Fachhändler.

	Trennstation BASIC	Trennstation SEMI	Trennstation PROFI
Geeignet für	Anschluss von Tiertränken an das Trinkwassernetz		
Volumen	10 l	57 l	270 l
Anschluss	Zulaufventil ¾", Druckseite 1"		
Wandmontage	ja	nein	nein
Bodenmontage	nein	ja	ja
Stromversorgung	230 V, 550 W	230 V, 550 W	230 V, 1500 W
Schutzart Stecker/ Steuerung/Pumpe	IP44/IP65/IP54	IP44/IP65/IP54	IP44/IP65/IPX8
Steuerungstyp	2 Punkt-Steuerung (an/aus)	2 Punkt-Steuerung (an/aus)	frequenzgeregelte Motorsteuerung (~60% - 100%)
Einschaltdruck	1,5 bar (nicht einstellbar)	1,5/2,0/2,5 bar einstellbar	einstellbar (0,5 bar-Schritte)
Ausschaltdruck	4,5 bar (nicht einstellbar)	4,5 bar (nicht einstellbar)	einstellbar (0,5 bar-Schritte)
Volumenströme (in m³/h)	0,3 m³/h (4,3 bar) 3,2 m³/h (1,9 bar)	1,0 m³/h (4,0 bar) 4,5 m³/h (1,5 bar)	2,2 m³/h (7,0 bar) 8,0 m³/h (2,2 bar)
(in l/min)	5 l/min (4,3 bar) 53 l/min (1,9 bar)	17 l/min (4,0 bar) 75 l/min (1,5 bar)	37 l/min (7,0 bar) 133 l/min (2,2 bar)
	Maximalwert Volumenstrom nur kurzzeitig. Ist abhängig vom Zufluss. Zulauf-Ventil liefert maximal 70 l/min bei 6 bar		
Abmaße (ca.)	50 x 30 x 66 cm	50 x 30 x 116 cm	60 x 50 x 155 cm
Gewicht (leer)	15 kg	26 kg	58 kg
Gewicht (gefüllt)	~25 kg	~83 kg	~328 kg
Best.-Nr.	101.2305	101.2310	101.2315
Preis ohne MwSt.	1.380,00 €	1.920,00 €	3.720,00 €
Preis inkl. 19% MwSt.	1.642,20 €	2.284,80 €	4.426,80 €

PG
2

PROFI-TIPP!

Bei Betriebswasser der Gefährdungsklasse 5, worunter z.B. auch der Anschluss von Tiertränken auf landwirtschaftlichen Betrieben fällt, ist in der Trinkwasserverordnung zwingend eine Systemtrennung zwischen Trinkwasserleitung und Betriebswasser durch einen ungehinderten freien Auslauf nach DIN EN 1717 vorgeschrieben.

Durch den Einbau der SUEVIA Trennstationen wird die Trennung des Trinkwassernetzes vom Betriebswassernetz nach DIN EN 1717, Typ AB erreicht.



Trennstation BASIC
10 l



inkl. 24 l
Ausdehnungsgefäß
für Wandmontage



Trennstation SEMI
57 l



inkl. 24 l
Ausdehnungsgefäß
für Wandmontage



Trennstation PROFI
270 l



inkl. 24 l
Ausdehnungsgefäß
für Wandmontage

89

Für den Anschluss landwirtschaftlicher Tränken am öffentlichen Wassernetz ist es gesetzlich vorgeschrieben Systemtrenner der Kat. 5 zu verbauen, um das öffentliche Netz vor einer Verkeimung zu schützen!



HOSP-Tränken



WANDTRÄNKE Liquid RD/10, 3/4"
18 l/min Nachlauf - Anschluss von unten

Technische Informationen

Anschluss: G 3/4"

Leistung: 18 l/min (bei 4 bar)

Material: V2A (Edelstahl, rostfrei)

Ventiltechnik: Stiftventil

Montage: Wand oder Rohr

350 €



DOPPELTRÄNKE Liquid RD/20, 3/4"
36 l/min Nachlauf - Anschluss von unten

Technische Informationen

Anschluss: G 3/4"

Leistung: 2 x 18 l/min (bei 4 bar)

Material: V2A (Edelstahl, rostfrei)

Ventiltechnik: Stiftventil

Montage: Rohre

590 €



Leitungsführung Tränke RD/20



Druckklappe öffnen



Die spezielle Leitungsführung der Tränke hält das im Becken befindliche Wasser frostfrei. Ideal für die Installation in ein Ringleitungsnetz.

Die Tränke lässt sich besonders einfach **OHNE WERKZEUG** öffnen und bei Bedarf reinigen. Auch der Innenraum der Tränke ist besonders hygienisch gestaltet.

HAASE - Tränken für Rinder, Kälber, Schafe & Ziegen

Mod. Kippling oder Kippling DLR

Kippbare Tränkewanne für Wand- oder Bodenmontage, (mit durchlaufendem Rohr =DLR) und zwei Drehgelenken mit Anschluss R 3/4" oder 1", klappbare Abdeckhaube

1 m lang, Bodenmontage, Schwimmerventil 1/2" links

1 m lang, Wandmontage, Schwimmerventil 1/2" links

680 € (DLR 820 €)

600 € (DLR 775 €)

L 1000 x T 400 x H 300 80 Liter



Mod. Kippling FL oder Kippling FL DLR

flache, kippbare Tränkewanne für Wand- oder Bodenmontage, (mit durchlaufendem Rohr =DLR) und zwei Drehgelenken mit Anschluss R 3/4" oder 1", klappbare Abdeckhaube

1 m lang, Bodenmontage, Schwimmerventil 1/2" rechts

1 m lang, Wandmontage, Schwimmerventil 1/2" rechts

600 € (DLR 745 €)

505 € (DLR 655 €)

L 1000 x T 400 x H 170 30 Liter



Mod. 521 oder 521 DLR

mit aufklappbarer Abdeckhaube zur Reinigung, Schwimmerventil mit Anschluss R 1/2" seitlich rechts (mit durchlaufendem Rohr R 1/2" zum Anschluss an die Zirkulationsleitung = DLR) mit Reinigungsablass R 1 1/4"

L 460 x T 290 x H 220, 16 Liter

**290 €
(DLR 320 €)**



**Weitere Modelle & Zubehör
auf ANFRAGE lieferbar**

HAASE Schnellablaufrog AS mit ZAK (Auslauf & Kugelhahn):

1 m lang, Bodenmontage, Schwimmerventil 1/2" links
1 m lang, Wandmontage, Schwimmerventil 1/2" links

690 € (DLR 755 €)

600 € (DLR 680 €)



Zulauf bis 30 L/min
Stopfen Ø 150 mm
Abfluss Rechts
Anschluss in 3/4" oder 1"
Maße 100 x 40 x 30 cm

**Einfaches Absperrn und Entnahme
von frischem Wasser direkt im Stall =>**



SUEVIA Kompakttrogränken:

Kompakte Edelstahl-Tränke für Wandmontage mit Anschluss R 3/4" (rechts oder links), großer Ablauf (5/4" bzw. 100 mm Ø), Hoher Wasserzulauf **bis zu 40 L/min**

Mod. 6140: 55 cm lang, Wandmontage, Inhalt 30 Liter, 40x55x34,5 cm

Mod. 6150: 100 cm lang, Wandmontage, Inhalt 60 Liter, 40x100x34,5 cm

330 €

450 €



SUEVIA Ventil-Trogränken:

Platzsparende Tränken mit 2x 3/4"-Anschlüssen für eine Ringleitung, Anschluss **von Oben oder Unten**, werkzeuglos klappbare Abdeckung, Hoher Wasserzulauf **bis zu 30 L/min**

Mod. 480 U/O: Wandmontage, 39x40x45 cm

Mod. 490 Doppeltränke: Wandmontage m. Ringleitung, 68x40x45 cm

360 €

640 €

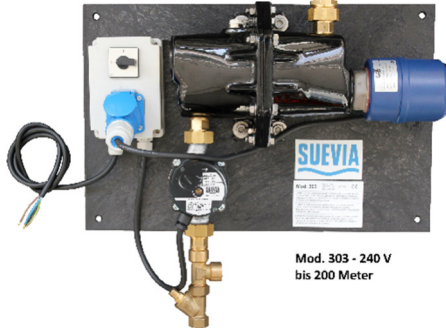


SUEVIA Heizgeräte 230 V – 400 V

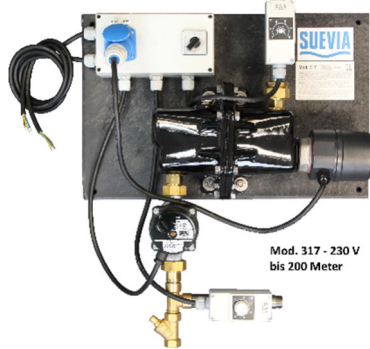
Zum Frostfreihalten des Wassers in isolierten Ringleitungen (1/2" oder 3/4")
montiert auf Grundplatte 60x 38,5 cm, Tiefe 20 cm

Mod. 303, 230 V: mit Thermostatsteuerung (bis 200 m)

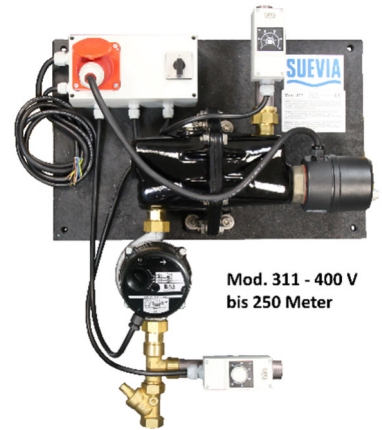
Mod. 317, 230 V: mit Rücklauftemperatur-Steuerung (bis 200 m)



Mod. 303 - 240 V
bis 200 Meter



Mod. 317 - 230 V
bis 200 Meter



Mod. 311 - 400 V
bis 250 Meter

Mod. 300, 400 V: mit Thermostatsteuerung (bis 200 m)

Mod. 311, 400 V: mit Rücklauftemperatur-Steuerung (bis 250 m)

Mod. 312, 400 V: mit Rücklauftemperatur-Steuerung (bis 350 m)

960 €
1220 €

1020 €
1576 €
2015 €

SUEVIA KRAZZ-MAXX – EASYCLEANER

Schräg gestellte Teller-Bürste. Die großflächige Bürstenfläche und die rotierende Bürstenbewegung sorgt für eine gleichmäßige Massage der Kopf- und Rückenpartie, sowie großen Teilen der Flanken und bietet den Tieren ein Maximum an Kuhkomfort.



Mod. EASYCLEANER Kuhbürste:

96x83x78 cm, 370 W, 67 kg

Bis 60 Kühe

1490 €

Mod. EASYCLEANER MINI Kälberbürste:

90x60x70 cm, 370 W, 65 kg

Bis 80 Kälber

1390 €

Körpergerechte, taillierte Bürstenformen, Borsten aus hochfestem Spezial-Kunststoff:
Wechselnde Drehrichtung für gleichmäßige Abnutzung.



Mod. KRAZZMAXX IV Kuhbürste:

115x40x108,5 cm, 250 W, 124 kg

Stromeinsparung von bis zu 35%

Für bis zu 100 Kühe, startet automatisch

2520 €

**Weitere Modelle, Zubehör & Ersatzteile auf
ANFRAGE zu guten Konditionen lieferbar**

ZEOSAN®

ZEOSAN Registrierung
Natrolith-Phonolith E566
Reg-Nr. DE BW 300009
GMP+ B1: GMP006764
QS: ID 4048473812849

Futtermittelzusatzstoff Natrolith-Phonolith

ZEOSAN besteht zu 100 % aus dem aktiven Vulkangestein PHONOLITH

Chemische & mineralogische Zusammensetzung:



Mineralogische Daten			Chemische Daten:		
Zeolithe	ca. 45	Gew.-%	Siliciumdioxid (SiO ₂)	ca. 49	Gew.-%
Alkalifeldspat	ca. 32	Gew.-%	Aluminiumoxid (Al ₂ O ₃)	ca. 18	Gew.-%
Ägirinaugit	ca. 10	Gew.-%	Calciumoxid (CaO)	ca. 7	Gew.-%
Wollastoni	ca. 9	Gew.-%	Natriumoxid (Na ₂ O)	ca. 7	Gew.-%
Sonstige (Melanit, Apatit, Titanit, u. a.)	ca. 2	Gew.-%	Kaliumoxid (K ₂ O)	ca. 5	Gew.-%
Calcit	ca. 1	Gew.-%	Eisenoxid (Fe ₂ O ₃)	ca. 4	Gew.-%
Götzenit	ca. 1	Gew.-%	Kohlenstoffdioxid (CO ₂)	ca. 2	Gew.-%
			Magnesiumoxid (MgO)	ca. 1	Gew.-%
			Titandioxid (TiO ₂)		
			Manganoxid (MnO)	ca. 1	Gew.-%
			Phosphorpentoxid (P ₂ O ₅)		
			Kristallwasser (H ₂ O)	ca. 6	Gew.-%
Physikalische Daten:			Spurennährstoffe:		
Farbe:	grau		Bor (B)	0,14 mg / 1000 g	
Schüttgewicht:	500 kg / m ³		Kupfer (Cu)	11,50 mg / 1000 g	
Spezifisches Gewicht:	2,5 - 2,7 kg / dm ³		Zink (Zn)	765 mg / 1000 g	
Spezi. Oberfläche	18 000 cm ² / g		Molybdän (Mo)	9,00 mg / 1000 g	
Mahlfeinheit:	95 % < 0,02 mm		Kobalt (Co)	6,50 mg / 1000 g	

Einsatzempfehlung:

- Ferkelaufzucht: ca. 10 bis 15 kg / Tonne Futter zum Absetzen
ca. 5 bis 10 kg / Tonne Futter Dauereinsatz
- Sauenhaltung: ca. 5 bis 15 kg / Tonne Futter (Erkrankung der Klauen)
- Schweinemast: ca. 5 bis 15 kg / Tonne Futter (Ammoniakbindung, Gülle)
- Geflügelhaltung: ca. 5 bis 10 kg / Tonne Futter (Einstreu, Stabilität, Fußballen)
- Milchviehhaltung: ca. 100 – 150 g / Kuh & Tag (Pansenpuffer)



ZEOSAN®
das mikrofeine, getemperte 100%ige
Zeolith aus dem Kaiserstuhl
Kontakt: 0178 / 29 20 812



Gesündere Tiere - besseres Stallklima - höhere Erträge

Pflanzenkohle ist eines der ältesten Hausmittel bei Tieren und Menschen zur Therapie von Verdauungsproblemen. Die Pflanzenkohle absorbiert im Darm vorhandene Schadstoffe (Endotoxine und Mykotoxine) und scheidet diese über die Verdauung wieder aus. Dadurch kann das natürliche mikrobiologische Gleichgewicht im Darm wiederhergestellt werden.

Vorteile:

- Bindung und Ausleitung von Endotoxinen und Mykotoxinen
- Bindung von Toxinen
- Stimulierung des Immunsystems
- Bessere Stallhygiene und Geruchsbindung
- Gesundere und aktivere Tiere
- Weniger Klauen- und Eutererkrankungen
- Hoher Fett- und Eiweißgehalt der Milch
- Niedrigere Zellzahl
- Reduzierter Medikamenteneinsatz



Über die Fütterung gelangt die Pflanzenkohle in den Festmist oder in die Gülle und später wieder auf den Acker. Dieser Weg ist eine wesentliche Voraussetzung zur Wiederherstellung der natürlichen Bodenfruchtbarkeit und eine nachhaltige Humusbildung.

Der Stoffkreislauf wird somit geschlossen.

Dosierung:

- Kühe: 50 g / Tier und Tag (Bei Problemen 80-100 g)
- Kälber: 5-10 g / Tier und Tag
- Sauen/Mast: 1-2 kg je Tonne Futter
- Absetzferkel: 1,5-3,5 kg je Tonne Futter
- Geflügelmast: 1-3 kg je Tonne Futter
- Gülle: 2 – 3 kg je m³



CARBUNA

BIOLOGISCHE SILIERMITTEL

ADDCON

KOFASIL® LAC

homofermentative Milchsäurebakterien; Pulver zum Anrühren in Wasser

KOFASIL® S

heterofermentative Milchsäurebakterien; Pulver zum Anrühren in Wasser

KOFASIL® DUO

homo- und heterofermentative Milchsäurebakterien; Pulver zum Anrühren in Wasser

KOFASIL® LAC GRANULAT

homofermentativ, Sackware, streufähig; Gandy-Dosiergerät-getestet

KOFASIL® LIFE

homofermentative Milchsäurebakterien; flüssig, zum Selbstanzüchten

KOFASIL® LIFE „M“ & KOFASIL® LIFE „M“, Nachfüllpack

heterofermentative Milchsäurebakterien; flüssig, zum Selbstanzüchten

KOFASIL® FQM

homofermentative Milchsäurebakterien; Pulver zum Anrühren in Wasser

KOFASIL® S 1.2

heterofermentative Milchsäurebakterien; Pulver zum Anrühren in Wasser



CHEMISCHE SILIERMITTEL

KOFASIL® LIQUID -flüssig-

1230 kg IBC, 4x 265 kg Fass oder 24 x 27,5 kg Kanister

KOFASIL® ULTRA -flüssig-

1170 kg IBC, 4x 250 kg Fass oder 24 x 27,5 kg Kanister

MAIS KOFASIL® LIQUID -flüssig-

1130 kg IBC, 4x 240 kg Fass oder 24 x 27,5 kg Kanister

KOFASIL® STABIL -flüssig-

1140 kg IBC, 4x 240 kg Fass oder 24 x 27,5 kg Kanister

KOFASIL® PLUS GRANULAT Granulat, Gandy-Dosiergerät-getestet

MAIS KOFASIL® GRANULAT Granulat, Gandy-Dosiergerät-getestet

KOFASIL® SALT Granulat





DIPPMITTEL

Euterhygiene vor dem Melken

Lerapur® EWS

Hochwertiges Euterwaschkonzentrat für die saubere und hygienische Reinigung des Euters. Lerapur® EWS ist für Eutertuch, Euterpapier und Euterdusche geeignet und dient der Feuchtreinigung der Zitzen vor dem Melken.

VE: 10 kg Kanister

Euterhygiene nach dem Melken

Lerapur® Dip MS*

Anwendungsfertige Euterpflege- und Diplösung. Lerapur® Dip MS ist ein sehr tropfarmes, blaues Dipmittel mit einem angenehmen Minzgeruch. Die Inhaltsstoffe bilden einen schützenden und pflegenden Film.

Wichtige Inhaltsstoffe:

Chlorhexidin, Allantoin, Glycerin, Lanolin und Milchsäure.

**VE: 20 kg Kanister, 200 kg Fass,
1000 kg IBC**



Lerapur® Dip MS SP*

Anwendungsfertige Euterpflegelösung zum Sprühen. Lerapur® Dip MS SP ist ein sprühfähiges, blaues Dipmittel mit einem angenehmen Minzgeruch. Die Inhaltsstoffe bilden einen schützenden und pflegenden Film.

Wichtige Inhaltsstoffe:

Chlorhexidin, Allantoin, Glycerin, Lanolin und Milchsäure.

**VE: 20 kg Kanister, 200 kg Fass,
1000 kg IBC**

Lerapur® Dip Jod 30*

Anwendungsfertige jodhaltige Euterpflege- und Diplösung. Lerapur® Dip Jod 30 schließt den Strichkanal durch Bildung eines tropffreien Films und schützt damit gegen das Eindringen von Bakterien. Lerapur® Dip Jod 30 enthält einen hohen Anteil an Hautpflegekomponenten, die bei regelmäßiger Anwendung die Zitzenhaut glatt und geschmeidig machen und so einen guten Euterzustand erhalten.

Wichtige Inhaltsstoffe:

0,3 g frei verfügbares Jod, Tenside, Pflegesubstanzen, Glycerin.

**VE: 20 kg Kanister, 200 kg Fass,
1000 kg IBC**



Lerapur® Dip Jod SP 30*

Anwendungsfertige jodhaltige Euterpflege- und Diplösung – auch zum Sprühen geeignet! Lerapur® Dip Jod SP 30 schließt den Strichkanal und schützt damit gegen das Eindringen von Bakterien. Lerapur® Dip Jod SP 30 macht die Zitzenhaut keimfrei, verhindert somit Keimübertragung und sichert die Eutergesundheit. Lerapur® Dip Jod SP 30 enthält einen hohen Anteil an Hautpflegekomponenten, die bei regelmäßiger Anwendung die Zitzenhaut glatt und geschmeidig machen und so die gute Kondition des Euters erhalten.

Wichtige Inhaltsstoffe:

0,3 g frei verfügbares Jod, Tenside, Pflegesubstanzen, Glycerin.

**VE: 20 kg Kanister, 200 kg Fass,
1000 kg IBC**

Lerapur® Dip OXI Film A+B*

2 Komponenten Chlordioxid-Filmdipmittel mit starker Desinfektionsleistung und hochwertigen Pflegekomponenten.

Aktivator und Base werden immer in Kombination und im Verhältnis 1:1 eingesetzt.

Wichtige Inhaltsstoffe: Chlordioxid aus Natriumchlorit und Milchsäure, Glycerin

VE: 20 kg Kanister, 200 kg Fass, 1000 kg IBC

Lerapur® Dip OXI SP A+B*

2 Komponenten Chlordioxid-Dipmittel zum Dippen und Sprühen mit starker Desinfektionsleistung und hochwertigen Pflegekomponenten.

Aktivator und Base werden immer in Kombination und im Verhältnis 1:1 eingesetzt.

Wichtige Inhaltsstoffe:

Chlordioxid aus Natriumchlorit und Milchsäure, Glycerin

VE: 20 kg Kanister, 200 kg Fass, 1000 kg IBC



*Biozidprodukte vorsichtig verwenden.
Vor Gebrauch stets Etikett und Produktinformation lesen.



Melkzeugzwischen-Desinfektion

Lerasept® Forte*

Stabilisiertes Desinfektionsmittel auf Basis von Peressigsäure 15%. Das Produkt besitzt eine hohe antimikrobielle Wirkung dank seiner bakteriziden, fungiziden, sporiziden und viruziden Eigenschaften – auch im Kaltbereich! Lerasept® Forte ist schaumfrei und speziell für die automatische sowie manuelle Melkzeugzwischen-desinfektion geeignet.

VE: 10 kg, 23 kg Kanister, 220 kg Fass, 1100 kg IBC



Lerasept® Spezial*

Stabilisiertes Desinfektionsmittel auf Basis von Peressigsäure 5%. Das Produkt besitzt eine hohe antimikrobielle Wirkung dank seiner bakteriziden, fungiziden, sporiziden und viruziden Eigenschaften – auch im Kaltbereich! Lerasept® Spezial ist schaumfrei und speziell für die automatische sowie manuelle Melkzeugzwischen-desinfektion und Bürstendesinfektion geeignet.

VE: 10 kg, 23 kg Kanister, 220 kg Fass, 1100 kg IBC



KLAUENHYGIENE

Lerasept® VET HOOF*

Neu entwickeltes Klauendesinfektionsmittel mit drei Wirkstoffen, Tensiden und Magnesium Salzen. Durch die einzigartige Tiefenwirkung und dem sehr breiten mikrobiologischen Wirkungsspektrum reinigt, desinfiziert und pflegt das Produkt in einem Arbeitsgang. Frei von Formaldehyd und Kupfersulfat.
VE: 20 kg Kanister, 200 kg Fass, 1000 kg IBC



Lerasept® VET FA 30*

Desinfektionsmittel für den Einsatz im Veterinärbereich mit 30% Formaldehyd als Biozid-Wirkstoff. Es dient der Desinfektion in Stallungen und anderen Einrichtungen, sowie der Desinfektion des Equipments. Zudem ist es für die Verwendung als Klauenbad geeignet.

VE: 20 kg, 60 kg Kanister, 200 kg Fass, 1000 kg IBC

***Biozidprodukte vorsichtig verwenden. Vor Gebrauch stets Etikett und Produktinformation lesen.**



KLAUEN-SPRÜHMATTE



Die Matte wird auf dem Boden eines Durchgangs installiert, beispielsweise beim Ausgang des Melkstands oder am AMS. Wenn die Kuh über die Matte läuft und mit der Klaue auf den Sprühkopf tritt, öffnet sich das Ventil durch den Druck. Die Flüssigkeit wird durch das Ventil kraftvoll nach außen gepresst. Der Flüssigkeitsstrahl erreicht dabei die Klaue, so dass dadurch das Mittel direkt auf der Klaue aufgebracht wird. Das System wird an die Wasserleitung angeschlossen. Mit einer Dosierpumpe wird dann die Desinfektionsflüssigkeit in das Wasser gegeben.

FLÄCHENDESINFEKTION

Lerasept® Aktiv*

Schaumfähiges Desinfektionsmittel auf Basis von Peressigsäure, Wasserstoffperoxid, Essigsäure, speziellen Tensiden und Stabilisatoren. Starkes Breitband-Desinfektionsmittel auch bei kälteren Temperaturen ohne Resistenzen. Das Produkt ist hervorragend zur Stiefeldesinfektion, Fahrzeugdesinfektion, Käfigdesinfektion sowie zur allgemeinen Flächen- und Stalldesinfektion in der Intensivtierhaltung geeignet.

VE: 10 kg, 20 kg Kanister, 200 kg Fass



Lerasept® FOG HE*

Desinfektionsmittel auf Basis von Peressigsäure, Wasserstoffperoxid, Essigsäure und Stabilisatoren. Durch die oxidative Kraft des Wirkstoffes besitzt das Produkt eine hervorragende, breite antimikrobielle Wirksamkeit ohne Resistenzen auch im Kaltbereich. Perfekt zum Vernebeln geeignet!

VE: 10 kg, 23 kg Kanister



Lerasept® VET 100*

Unser Breitband-Stalldesinfektionsmittel auf Basis von Formaldehyd, Glutaraldehyd und QAV. Die in dem Produkt eingebauten Tenside und der einzigartige MG-Aktivator erleichtern das Eindringen der Wirkstoffe an dem Ort, wo sich die Keime verstecken. Das Ergebnis ist eine starke Desinfektionsleistung gegen Bakterien und Viren.

VE: 11 kg Kanister, 220 kg Fass



Lerasept® VET 200*

Formaldehydfreies, hochkonzentriertes Stalldesinfektionsmittel auf Basis von Glutaraldehyd, QAVs, Tensiden und MG-Aktivator mit ausgeprägter Tiefenwirkung. Das Besondere an diesem Produkt sind die zwei unterschiedlichen QAVs, die sich bei dem breiten bakteriziden und viruziden Wirkungsspektrum hervorragend ergänzen.

VE: 10 kg Kanister, 200 kg Fass



*Biozidprodukte vorsichtig verwenden.
Vor Gebrauch stets Etikett und
Produktinformation lesen.



Lerasept® VET 300*

Formaldehydfreies Flächendesinfektionsmittel mit leistungsstarken, oberflächenaktiven Wirkstoffen und ausgeprägter Tiefenwirkung gegen Bakterien, Hefen und Viren unter anderem gegen das Afrikanische Schweinepestvirus (ASP). Lerasept® VET 300 wird für die Routinedesinfektion von Tierställen, Stalleinrichtungen, Gerätschaften und Transportfahrzeugen sowie zur Bodenreinigung und -desinfektion im Gesundheitsbereich, z.B. in tierärztlichen Einrichtungen und Kliniken verwendet.
VE: 10 kg Kanister, 200 kg Fass



Lerasept® VET COC*

Premium Breitband-Desinfektionsmittel auf Basis von Chlorkresol, Ameisensäure und speziellen Tensiden. Nur 2 % reichen aus, um Parasiten wie Kokzidien und Kryptosporidien, Mykobakterien sowie Viren effektiv zu bekämpfen.
VE: 10 kg Kanister



***Biozidprodukte vorsichtig verwenden. Vor Gebrauch stets Etikett und Produktinformation lesen.**



LEITUNGSREINIGUNG

Lerapur® VET FTR

Hochalkalisches, schaumfreies Reinigungsmittel zur Entfernung von organischen Ablagerungen in Wasserversorgungssystemen.
VE: 12 kg Kanister, 250 kg Fass



Lerasept® WAT 50*

Hochwirksame Grundreinigung der Wasserleitungen auf Basis von Wasserstoffperoxid. Ausgezeichnete Wirkung gegen Bakterien, Pilze, Hefen, Viren, Bakteriensporen und Algen. Die hohe Oxidationskraft gegen organischen Schmutz und Biofilme sind ein Garant für saubere Leitungsnetze
VE: 10 kg, 20 kg Kanister, 200 kg Fass



Lerasept® Viroxx S*

Vielseitiges und leistungsstarkes pulverförmiges Desinfektionsmittel auf Basis Pentakalium-bis(peroxomonosulfat)-bis(sulfat) für die Oberflächendesinfektion, Desinfektion von Wassersystemen und für die spezielle Tränkwasserdesinfektion (PT5). Dank seiner oxidativen Kraft zerstört Lerasept® Viroxx S Biofilme sowie Zellmembran von Mikroorganismen und hinterlässt somit hygienisch saubere Oberflächen.
VE: 10 kg Eimer



Ihr starker Partner rund um Betriebshygiene & Tiergesundheit

Die HOFRA GmbH hat über ihre langjährige Erfahrung und Forschung viele Entwicklungen für die moderne Tierhaltung verfeinert.

Durch den Fokus auf Tierverhalten und Tiersignale können vor Ort oft schon Probleme erkannt werden.

Mit kompetenten Partnern & Lieferanten helfen wir Ihnen Leistungsreserven in Ihrem Betrieb nutzbar zu machen und Arbeitszeit einzusparen.

Wir sind gerne für Sie da - rufen Sie uns an:



Mirjam Lechner
Beratung & Forschung

0178 / 29 20 806
Mirjam.Lechner@web.de



Jakob Lechner
Beratung & Vertrieb

0178 / 29 20 812
07932 / 92 10 12
info@HOFRA-GmbH.de



HOFRA GmbH
Kraußenklinge 1
97996 Niederstetten

